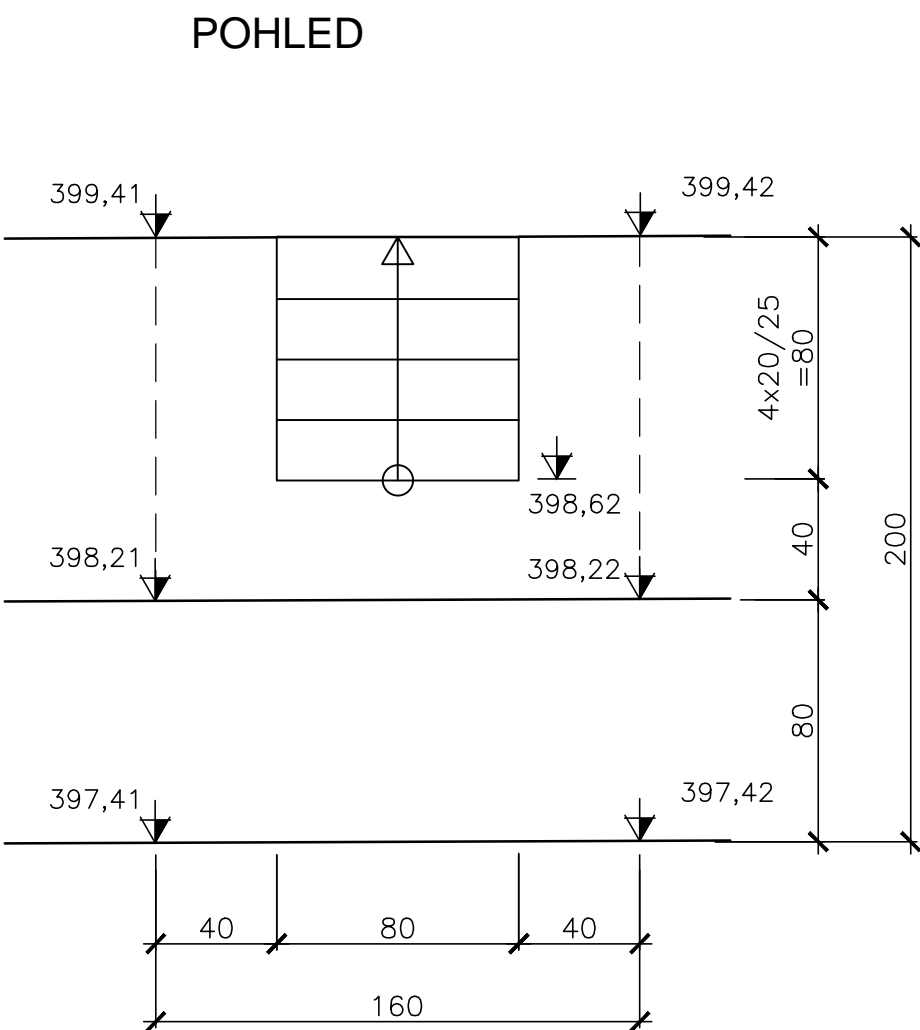
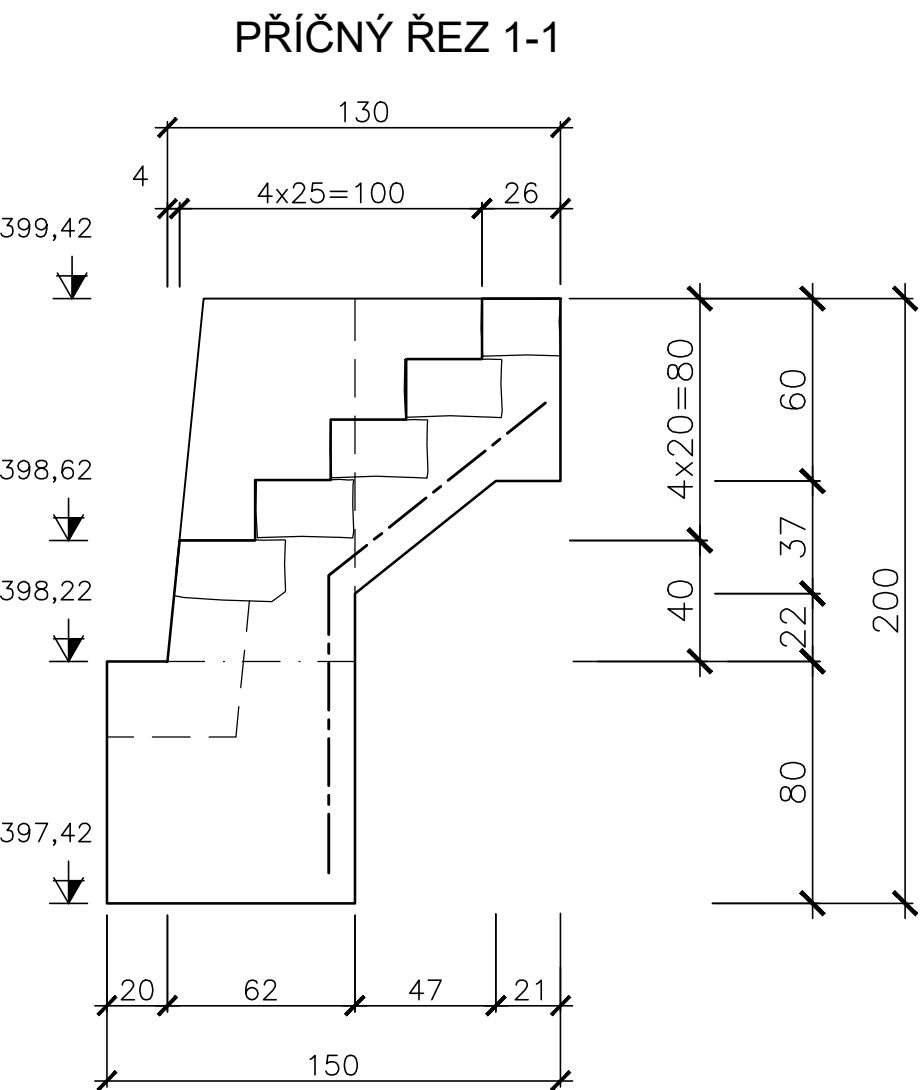
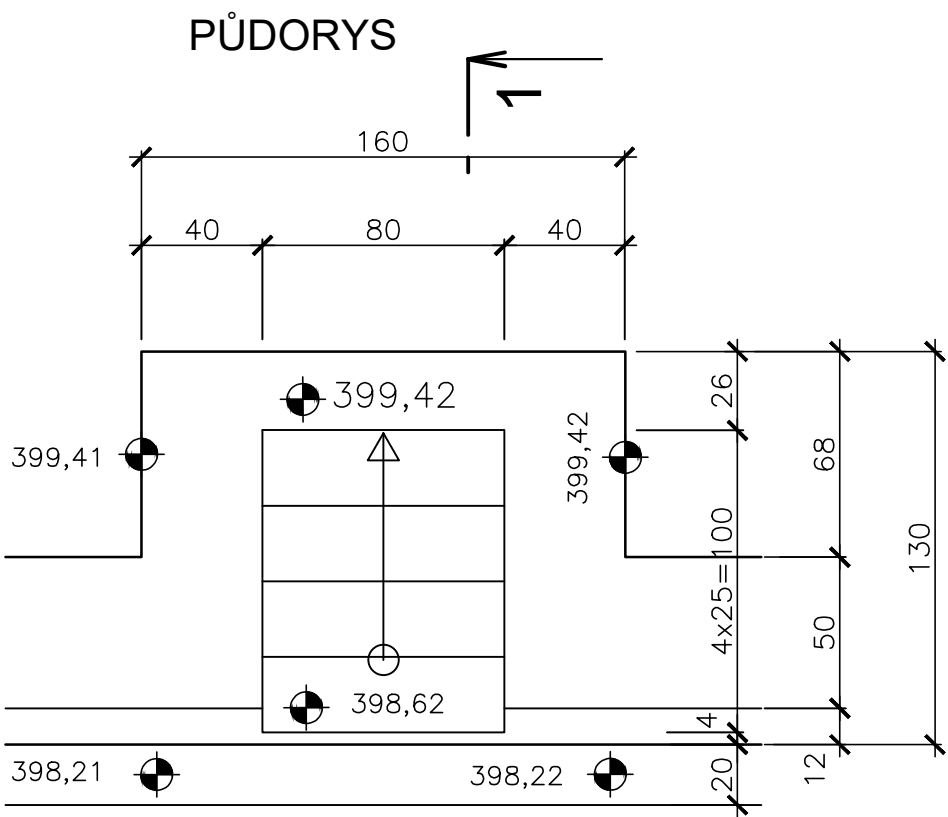
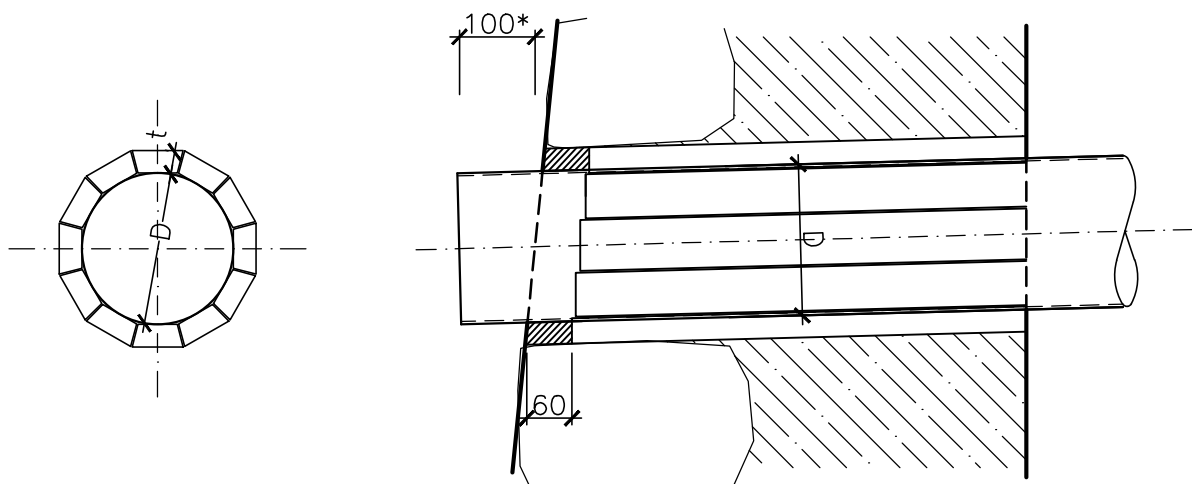


SCHODIŠTĚ S1 PB 1:25

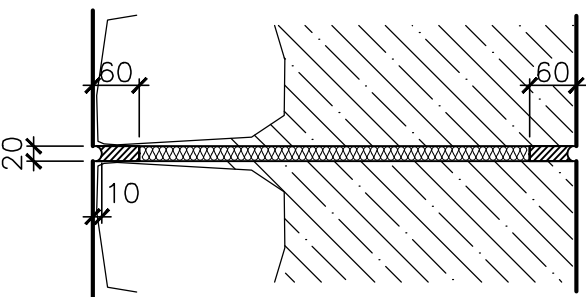


PROSTUP POTRUBÍ PŘES ZDIVO 1:10



OBALENÍ POTRUBÍ POLYSTYRENOVÝMI PÁSKY POLYSTYREN XPS
PÁSKY ZAJISTIT SMRŠŤOVACÍ FÓLIÍ ATP.
PRO D</=200mm t=20mm
PRO D>200mm t=30mm
V LÍCI SPÁRU VYPLNIT TRVALE PRUŽNÝM VODĚ A MRAZU ODOLNÝM TMELEM
PŘEDSAZENÍ POTRUBÍ PŘED LÍC ZDI BUDE PROVEDENO TAK, ABY KONEC
TROUBY BYL PŘÍBLIŽNĚ VE SVISLICI NAD PATOU ZDI.

DILATAČNÍ SPÁRA 1:10
VODOROVNÝ ŘEZ ZDIVEM



UPRAVENÍ-VYROVNÁNÍ A ZAČISTĚNÍ SPÁRY
DILATAČNÍ VLOŽKA Z POLYSTYRENU XPS 20mm.
PO OBVODU ZDIVA SPÁRU VYPLNIT TRVALE
PRUŽNÝM, VODĚ A MRAZU ODOLNÝM TMELEM
HL.60mm, UKONČENÍ 10mm POD LÍCEM
ZDIVA, KAMENE
SPÁRA SE PROVEDE I V ZÁKLADU ZDI

POZNÁMKY:

POZN.1: DÉLKOVÉ KÓTY JSOU UVEDENY V cm, VÝŠKOVÉ KÓTY
V m.n.m.

VÝŠKOVÝ SYSTÉM: Baltský p.v.

 Mürabell s.r.o. Hořejší 116 267 03 Hudečice			Paré:
Vypracoval: Ing.Milan Müller	Zodp. projektant: Ing.M.Müller	Vedoucí projektu: Ing.M.Müller	
Investor: Povodí Ohře s.p., Chomutov			Stupeň: DPS
Stavba: Oprava a rekonstrukce Křínice v Krásném Buku u mostu na Zahrady Dokumentace pro provádění stavby a výběr zhotovitele			Datum: 02.2019
			Zak. č.: 09-2018
Příloha:			Měř.: 1:10, 1:25
DETAILY KONSTRUKCÍ			Č. př.: D.28